

Navodila za uporabo

**Regulator sobne  
temperature 230/5 (2) A~  
s preklopnim kontaktom  
0396 ..**

**GIRA**

## **Vsebina**

---

Navodila za uporabo

Regulator sobne temperature 230/5 (2) A~  
s preklopnim kontaktom

## **Namestitev regulatorja sobne temperature**

---

### **Področje uporabe**

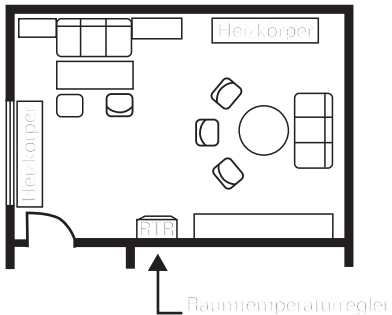
Regulator sobne temperature se uporablja za regulacijo temperature v zaprtih prostorih: stanovanjih, šolah, dvorinah, delavnicah itd.

### **Mesto namestitve**

- Regulator sobne temperature namestite na notranjo steno, po možnosti nasproti vira ogrevanja.
- Upoštevajte priporočeno montažno višino: pribl. 1,5 m nad tlemi.
- Dopustna relativna vlažnost zraka 95% ne sme biti presežena.  
Preprečite nastanek kondenzata.
- Izogibajte se zunanjim stenam in prepihu skozi okna in vrata.

- Zagotovite, da regulator sobne temperature neovirano doseže normalno konvekcijo zraka v prostoru. Regulatorja zato ne namestite na notranje stene polic ali za zavese in podobna zakrita mesta.
- Zunanja toplota zmanjšuje točnost regulatorja. Zato se izogibajte neposrednemu sončnemu obsevanju ter bližini naprav, ki sevajo toploto (TV sprejemniki, ogrevalne naprave, žarnice, kamini, grelne cevi itd.).
- Tudi zatemnilnik proizvaja toploto!  
V primeru, ko je regulator sobne temperature nameščen v kombinaciji z zatemnilnikom, zagotovite čim večjo oddaljenost med obema enotama. V primeru navpične kombinacije naj bo regulator sobne temperature nameščen pod zatemnilnikom.

## Mesto namestitve



## Namestitev



### **Pozor**

Električne naprave lahko vgradijo in montirajo samo strokovno usposobljeni električarji.

V primeru neupoštevanja navodil za montažo in namestitev lahko pride do nevarnosti požara in drugih nevarnosti.

Regulator sobne temperature se namesti v podometno dozo 58 po DIN 49 073.

Postopek za namestitev regulatorja sobne temperature:

1. Odstranite pokrov ohišja:  
Snemite gumb za nastavljanje.  
Odvijte vijak na pokrovu.  
Snemite pokrov.

2. Električna priključitev v skladu z vezalnim načrtom (glejte stran 9).
3. Z vijaki pritrdite enoto v podometno dozo.  
Pozor: nosilni obroč vedno montirajte na tapeto.  
Pri prenovitvenih delih pazite, da ne položite tapet čez nosilni obroč.
4. Namestite pokrov ohišja z okvirjem. Pokrov ohišja se mora zaskočiti v levi zgornji del spodnjega dela ohišja; zatem privijte vijak.  
Namestite gumb za nastavljanje.

## Električna priključitev

---

V skladu z vezalnim načrtom priključite vse kable (glejte stran 9). Zagotovite, da je nevtralni vodnik priključen na sponko N. V nasprotnem primeru pride do velikih temperaturnih nihanj, ker regulator sobne temperature ne more pravilno delovati.

Potrebna je priključitev zaščitnega vodnika, ker ima enota zaščitno izolacijo.



**Pozor**


Napačna priključitev lahko povzroči poškodbo krmilne naprave! Ne odgovarjamo za poškodbe, ki nastanejo zaradi nepravilne priključitve in/ali nestrokovne uporabe!




## Kratek opis vezalnega načrta

L = Fazni vodnik

N = Nevtralni vodnik

 = Priključek za časovni signal za znižanje temperature

 = Priključek za grelni element

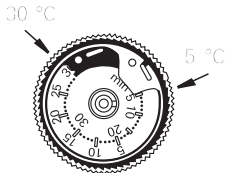
 = Priključek za hlajenje

RF = Upor za termično povratno zvezo

## Nastavitev temperaturnih mej

---

V gumbu za nastavljanje sta 2 obroča za nastavitev. Obroča omogočata poljubno nastavitev temperaturnih mej. Regulator temperature je tovarniško nastavljen na najvišje nastavitveno območje od 5 °C do 30 °C.

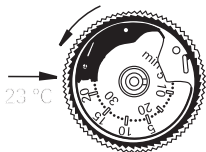


### Postopek nastavitve

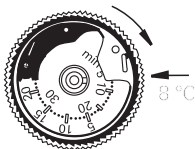
Postopek nastavitve temperaturnih mej (v tem primeru: min. 8 °C, maks. 23 °C):

1. Gumb za nastavljanje nastavite na sredino zelenega nastavitvenega območja.  
Primer: sredina med 8 °C in 23 °C je 15 °C.
2. Snemite gumb za nastavljanje.

3. Postopek nastavitve rdečega obroča za nastavitve na zgornjo temperaturno mejo (v tem primeru 23 °C):  
V eno izmed odprtin rdečega obroča vstavite koničast predmet (npr. kemični svinčnik).  
Rdeč obroč zavrtite v nasprotni smeri urinega kazalca na 23 °C.  
Veljajo zunanja števila na skali.



4. Postopek nastavitve modrega obroča za nastavitve na spodnjo temperaturno mejo (v tem primeru 8 °C): V odprtino modrega obroča vstavite koničast predmet (npr. kemični svinčnik). Moder obroč zavrtite v smeri urinega kazalca na 8 °C.



Veljajo notranja števila na skali.

5. Namestite gumb za nastavljanje: Pri tem mora kazalec kazati približno na sredino novega nastavitvenega območja (glejte točko 1). Primer: približno 15 °C.

## **Prilagoditev temperature**

Pri zagonu regulatorja sobne temperature upoštevajte, da termočlen za prilagoditev sobne temperature potrebuje določen čas. Takoj po montaži ali po izklopu nočnega znižanja zato preklopna točka odstopa od sobne temperature. Točnost preklopne točke je zagotovljena šele po 1-2 urah delovanja. Za hitro začetno segrevanje in skrajšanje začetnega izenačevanja zato priporočamo, da nastavljeno temperaturo nastavite višje od zelene vrednosti. Po dosegu temperature lahko nastavljeno temperaturo ponovno nastavite na zeleno vrednost.

## Skala za nastavitve temperature

Skala za nastavitve temperature je na pokrovu regulatorja sobne temperature in je namenjena za optično orientacijo pri nastavljanju temperature (od min. 5 °C do maks. 30 °C).

✱ = pribl. 5 °C

2 = pribl. 10 °C

3 = pribl. 15 °C

● = pribl. 20 °C

5 = pribl. 25 °C

6 = pribl. 30 °C

## Tehnični podatki

---

Temperatura delovanja:	5 °C do 30 °C
Nazivna napetost:	230 V AC
Nazivni tok za grelni element:	10 (4) A
Maks. preklopna moč:	pribl. 2200 W
Nazivni tok za hlajenje:	5 (2) A
Razlika preklopne temperature:	pribl. 0,5 K
Nočna znižanja:	pribl. 4 K
Prerez vodnika:	1 do 2,5 mm polni vodnik

## Garancija

---

Garancija se izvaja v okviru zakonsko določenih predpisov prek trgovine s tehničnimi izdelki.

Okvarjene naprave izročite ali pošljite brez poštnine s priloženim opisom napake do našega pooblaščenega prodajalca (v trgovino s tehničnimi izdelki/ instalacijsko podjetje/trgovino z električnimi izdelki). Od tam bodo naprave poslali v Gira Service Center.

Gira  
Giersiepen GmbH & Co. KG  
Elektro-Installations-  
Systeme  
Postfach 1220  
42461 Radevormwald  
Deutschland  
Tel +49 (0) 21 95 / 602 - 0  
Fax +49 (0) 21 95 / 602 - 191  
[www.gira.de](http://www.gira.de)  
[info@gira.de](mailto:info@gira.de)

# GIRA