

Οδηγίες χρήσης

**Ρυθμιστής Θερμοκρασίας  
Χώρου 230/5 (2) A~  
Με Επαφή Δύο  
Κατευθύνσεων  
0396 ..**

**GIRA**

## Περιεχόμενα

---

Οδηγίες χρήσης

ρυθμιστή θερμοκρασίας χώρου 230/5 (2) A~ με  
επαφή δύο κατευθύνσεων

## Εγκατάσταση του ρυθμιστή θερμοκρασίας χώρου

### Περιοχή χρήσης

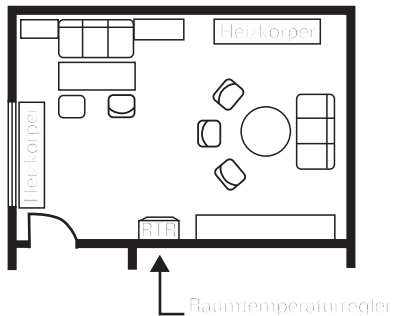
Ο ρυθμιστής θερμοκρασίας χώρου εξυπηρετεί στη ρύθμιση της θερμοκρασίας σε κλειστούς χώρους, όπως κατοικίες, σχολεία, αίθουσες, συνεργεία, κλπ.

### Σημείο εγκατάστασης

- Εγκαταστήστε το ρυθμιστή θερμοκρασίας χώρου σε ένα εσωτερικό τοίχο, όσο το δυνατόν απέναντι από την πηγή θέρμανσης.
- Προσέξτε το συνιστώμενο ύψος συναρμολόγησης: περ. 1,5 m πάνω από το δάπεδο.
- Δεν πρέπει να γίνεται υπέρβαση της μέγιστης επιτρεπτής σχετικής υγρασίας αέρα 95%.  
Αποφύγετε την υγρασία.
- Αποφύγετε τους εξωτερικούς τοίχους και το ρεύμα αέρα από παράθυρα και πόρτες.

- Προσέξτε ώστε ο κανονικός αέρας μεταφοράς του χώρου να φτάνει ανεμπόδιστα στο ρυθμιστή θερμοκρασίας χώρου. Για αυτό ο ρυθμιστής δεν πρέπει να συναρμολογείται στο εσωτερικό ραφιών ή πίσω κουρτίνες ή παρόμοια καλύμματα.
- Η ξένη θερμότητα επηρεάζει αρνητικά την ακρίβεια του ρυθμιστή. Για αυτό αποφύγετε την άμεση ηλιακή ακτινοβολία και την εγγύτητα συσκευών που εκπέμπουν θερμότητα (τηλεοράσεις και συσκευές θέρμανσης, λάμπες, τζάκια, σωλήνες θέρμανσης, κλπ.).
- Ακόμα και ένας ρυθμιστής έντασης παράγει θερμότητα!  
Αν ο ρυθμιστής θερμοκρασίας χώρου συναρμολογηθεί σε συνδυασμό με ένα ρυθμιστή έντασης, η απόσταση μεταξύ τους θα πρέπει να είναι όσο το δυνατό μεγαλύτερη. Σε περίπτωση κάθετου συνδυασμού, ο ρυθμιστής θερμοκρασίας χώρου εγκαθίσταται κάτω από το ρυθμιστή έντασης.

## Σημείο εγκατάστασης



## Εγκατάσταση



### Προσοχή

Η τοποθέτηση και η συναρμολόγηση ηλεκτρικών συσκευών πρέπει να γίνεται μόνο από ηλεκτρολόγο. Σε περίπτωση μη τήρησης των υποδείξεων συναρμολόγησης και εγκατάστασης μπορεί να προκύψει πυρκαγιά ή άλλοι κίνδυνοι.

Ο ρυθμιστής θερμοκρασίας χώρου συναρμολογείται σε ένα 58άρι εντοιχιζόμενο κουτί κατά DIN 49 073.

Για την εγκατάσταση του ρυθμιστή θερμοκρασίας χώρου παρακαλούμε ενεργήστε ως εξής:

1. Αφαιρέστε το κάλυμμα του περιβλήματος:  
Τραβήξτε το κουμπί ρύθμισης.  
Λύστε τη βίδα του καλύμματος.  
Τραβήξτε το κάλυμμα.

2. Ηλεκτρική σύνδεση σύμφωνα με το κυκλωματικό διάγραμμα (βλ. σελίδα 9).
3. Συναρμολογήστε τη συσκευή με βίδες στο εντοιχιζόμενο κουτί.  
Προσοχή: Ο φέρων δακτύλιος πρέπει να συναρμολογείται πάντα πάνω από την ταπετσαρία. Σε περίπτωση ανακαίνισης ο φέρων δακτύλιος δεν πρέπει να καλύπτεται από την ταπετσαρία.
4. Τοποθετήστε το κάλυμμα του περιβλήματος με το πλαίσιο κάλυψης. Αγκιστρώστε το κάλυμμα του περιβλήματος πάνω αριστερά στο κάτω τμήμα του περιβλήματος και βιδώστε τη βίδα.  
Συνδέστε το κουμπί ρύθμισης.

## Ηλεκτρική σύνδεση

---

Συνδέστε όλους τους αγωγούς σύμφωνα με το κυκλωματικό διάγραμμα (βλ. σελίδα 9). Προσέξτε ώστε ο ουδέτερος αγωγός να συνδεθεί στην επαφή N. Αν δεν γίνει αυτό, προκύπτουν μεγάλες διακυμάνσεις θερμοκρασίας γιατί ο ρυθμιστής θερμοκρασίας χώρου δεν μπορεί να λειτουργήσει σωστά.

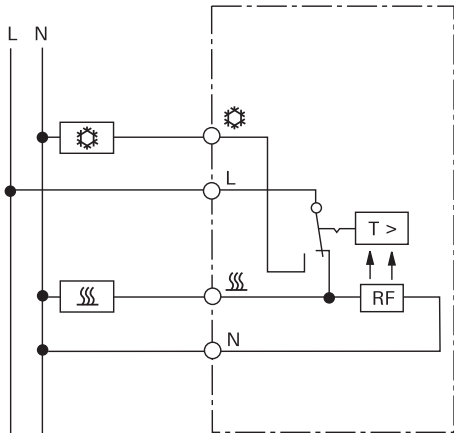
Δεν απαιτείται σύνδεση αγωγού προστασίας, γιατί η συσκευή έχει μόνωση προστασίας.



### Προσοχή

Σφάλματα στη σύνδεση μπορεί να οδηγήσουν σε βλάβη της συσκευής ρύθμισης! Ο κατασκευαστής δεν φέρει ευθύνη για ζημίες που προκύπτουν λόγω εσφαλμένης σύνδεσης και/ή ακατάλληλων χειρισμών!


## Κυκλωματικό διάγραμμα





## Σύντομη περιγραφή στο κυκλωματικό διάγραμμα

L = Εξωτερικός αγωγός

N = Ουδέτερος αγωγός

 = Σύνδεση για σήμα ώρας για μείωση της θερμοκρασίας

 = Σύνδεση φορτίου για θέρμανση

 = Σύνδεση φορτίου για ψύξη

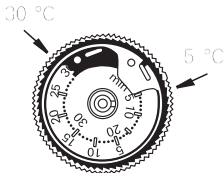
RF = Αντίσταση για θερμική ανάδραση

## Ρύθμιση των ορίων θερμοκρασίας

---

Στο κουμπί ρύθμισης βρίσκονται 2 δακτύλιοι ρύθμισης. Με αυτούς μπορείτε να ρυθμίσετε τα όρια της θερμοκρασίας όπως επιθυμείτε.

Ο ρυθμιστής θερμοκρασίας έχει ρυθμιστεί από το εργοστάσιο στη μέγιστη περιοχή ρύθμισης από 5 °C έως 30 °C.



### Διαδικασία ρύθμισης

Για να ρυθμίσετε τα όρια της θερμοκρασίας (σε αυτό το παράδειγμα: τουλάχισ. 8 °C, μέγ. 23 °C):

1. Ρυθμίστε το κουμπί ρύθμισης στη μέση της επιθυμητής περιοχής ρύθμισης.  
Παράδειγμα: Η μέση μεταξύ 8 °C και 23 °C είναι 15 °C.

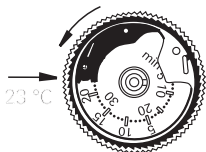
2. Τραβήξτε το κουμπί ρύθμισης.

3. Για να ρυθμίσετε τον κόκκινο δακτύλιο ρύθμισης στο άνω όριο της θερμοκρασίας (εδώ 23 °C):

Εισάγετε σε μία από τις οπές του κόκκινου δακτυλίου ένα μυτερό αντικείμενο (π.χ. στυλό).

Περιστρέψτε τον κόκκινο δακτύλιο αριστερόστροφα στους 23 °C.

Ισχύουν οι εξωτερικοί αριθμοί της κλίμακας.

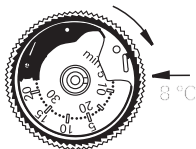


4. Για να ρυθμίσετε το μπλε δακτύλιο ρύθμισης στο κάτω όριο της θερμοκρασίας (εδώ 8 °C):

Εισάγετε στην οπή του μπλε δακτυλίου ένα μυτερό αντικείμενο (π.χ. στυλό). Περιστρέψτε το μπλε δακτύλιο δεξιόστροφα στους 8 °C.

Ισχύουν οι εσωτερικοί αριθμοί της κλίμακας.

5. Τοποθετήστε το κουμπί ρύθμισης: Εδώ ο δείκτης θα πρέπει να δείχνει περίπου στη μέση της νέας περιοχής ρύθμισης (βλ. σημείο 1).  
Παράδειγμα: περίπου 15 °C.



## Προσαρμογή θερμοκρασίας

Στην έναρξη λειτουργίας του ρυθμιστή θερμοκρασίας χώρου θα πρέπει να προσέξετε, ότι το θερμικό διμέταλλο χρειάζεται κάποιο χρόνο για να προσαρμόσει τη θερμοκρασία του χώρου. Για αυτό, αμέσως μετά τη συναρμολόγηση ή μετά την απενεργοποίηση της νυχτερινής μείωσης το σημείο λειτουργίας αποκλίνει από τη θερμοκρασία του χώρου. Η ακρίβεια του σημείου λειτουργίας επιτυγχάνεται μετά από διάρκεια λειτουργίας 1-2 ώρες. Για αυτό, για γρήγορη αρχική θέρμανση και μείωση της αρχικής εξομοίωσης συνιστάται να ρυθμίζετε τη θερμοκρασία ρύθμισης πιο ψηλά από όσο επιθυμείτε. Όταν επιτευχθεί η θερμοκρασία, μπορείτε να ρυθμίσετε ξανά τη θερμοκρασία ρύθμισης στην επιθυμητή τιμή αναφοράς.

## Κλίμακα για ρύθμιση της θερμοκρασίας

Η κλίμακα για τη ρύθμιση της θερμοκρασίας βρίσκεται στο κάλυμμα του ρυθμιστή θερμοκρασίας χώρου και εξυπηρετεί στον οπτικό προσανατολισμό κατά τη ρύθμιση της θερμοκρασίας (από τουλάχισ. 5 °C έως μέγ. 30 °C).

✱ = περ. 5 °C

2 = περ. 10 °C

3 = περ. 15 °C

● = περ. 20 °C

5 = περ. 25 °C

6 = περ. 30 °C

## Τεχνικά χαρακτηριστικά

---

Περιοχή θερμοκρασίας:	5 °C έως 30 °C
Ονομαστική τάση:	AC 230 V
Ονομαστικό ρεύμα θέρμανσης:	10 (4) A
Μέγ. ισχύς λειτουργίας:	περ. 2200 W
Ονομαστικό ρεύμα ψύξης:	5 (2) A
Διαφορά θερμοκρασίας ζεύξης:	περ. 0,5 K
Νυχτερινές μειώσεις:	περ. 4 K
Διατομή αγωγού:	1 έως 2,5 mm συμπαγής αγωγός

## Εγγύηση

---

Η εγγύηση παρέχεται μέσω του εξειδικευμένου εμπόρου στο πλαίσιο των νομικών διατάξεων.

Παρακαλούμε αποστείλετε τις ελαττωματικές συσκευές, απαλλαγμένες από ταχυδρομικά τέλη, με μια περιγραφή της βλάβης στον αρμόδιο πωλητή (εξειδικευμένο έμπορο/εταιρεία εγκατάστασης/ εξειδικευμένο έμπορο ηλεκτρονικών ειδών).

Αυτοί θα προωθήσουν τις συσκευές στο Gira Service Center.

Gira  
Giersiepen GmbH & Co. KG  
Elektro-Installations-  
Systeme  
Postfach 1220  
42461 Radevormwald  
Deutschland  
Tel +49 (0) 21 95 / 602 - 0  
Fax +49 (0) 21 95 / 602 - 191  
[www.gira.de](http://www.gira.de)  
[info@gira.de](mailto:info@gira.de)

# GIRA