

Caricamento del design dell'interfaccia per il software Expert

Per Windows 7 e Windows 10

Quando si utilizza il Gira Control 9 Client 2 con il software Gira Expert dell'HomeServer è necessario adattare la visualizzazione (risoluzione) del software Expert per il nuovo Gira Control 9 Client 2.

A questo scopo procedere come segue:

- Decomprimere il file ZIP "D1024x600V" sul computer di parametrizzazione (il computer sul quale è installato il software Expert).
- La cartella ZIP "D1024x600V" decompressa contiene 4 sottocartelle con il design dell'interfaccia per il Gira Control 9 Client 2 in quattro lingue.

Nell'esempio viene selezionata e caricata la lingua tedesca.

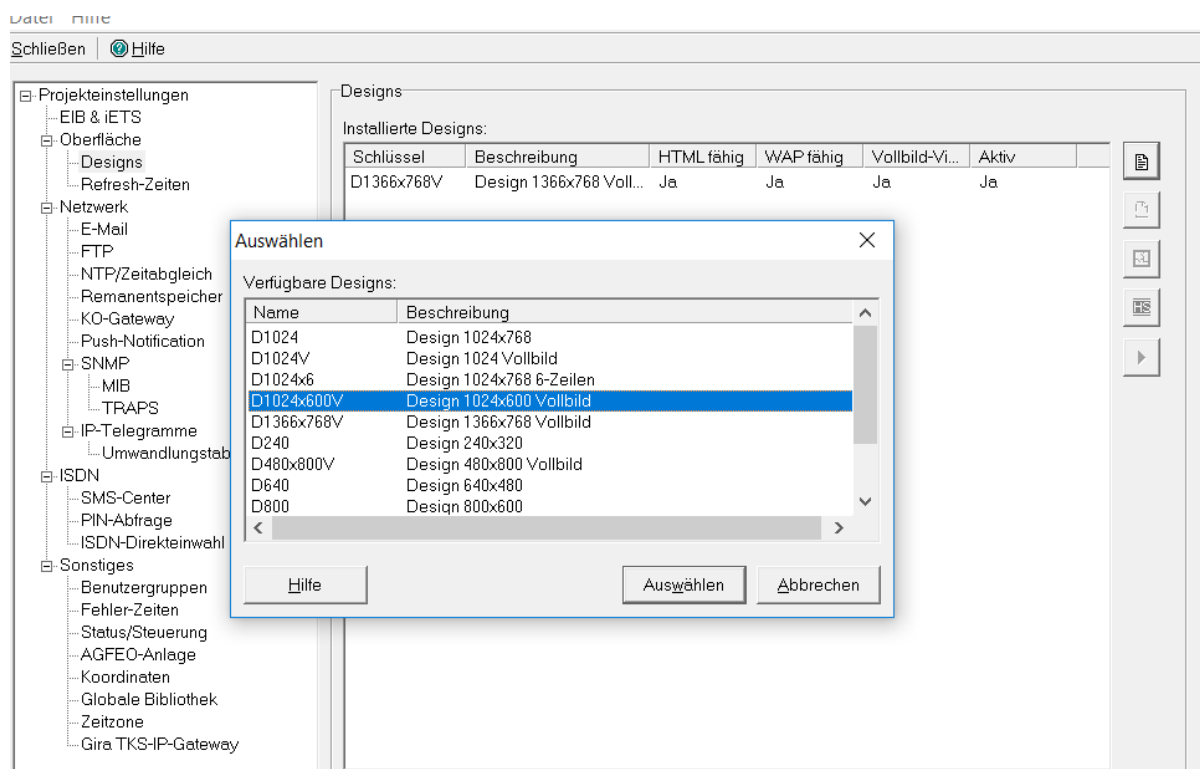
- Copiare la cartella "D1024x600V" dalla sottocartella "de" appena decompressa.
- Nel computer di parametrizzazione selezionare il seguente percorso:

[C:\Program Files \(x86\)\Gira\HS+FS\HS+FS Experte 4.5\designs\de](C:\Program Files (x86)\Gira\HS+FS\HS+FS Experte 4.5\designs\de)

e incollare la cartella copiata.

Attenzione: per le seguenti operazioni è necessario disporre dei diritti di amministratore!

- Nel computer di parametrizzazione riavviare il software Expert.
- Dopo il riavvio del software Expert visualizzare la configurazione attraverso la voce "Interfaccia -> Design" e verificare se il nuovo design può essere selezionato (vedere screenshot).

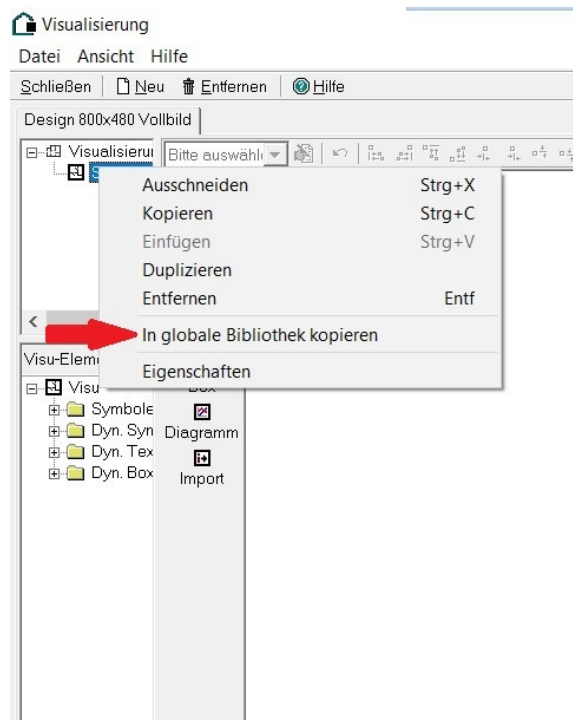


Conversione dei design di visualizzazione per Gira Control 9 Client 2

I "design vecchi" già creati possono essere utilizzati con il nuovo Gira Control 9 Client 2.

A questo scopo procedere come segue:

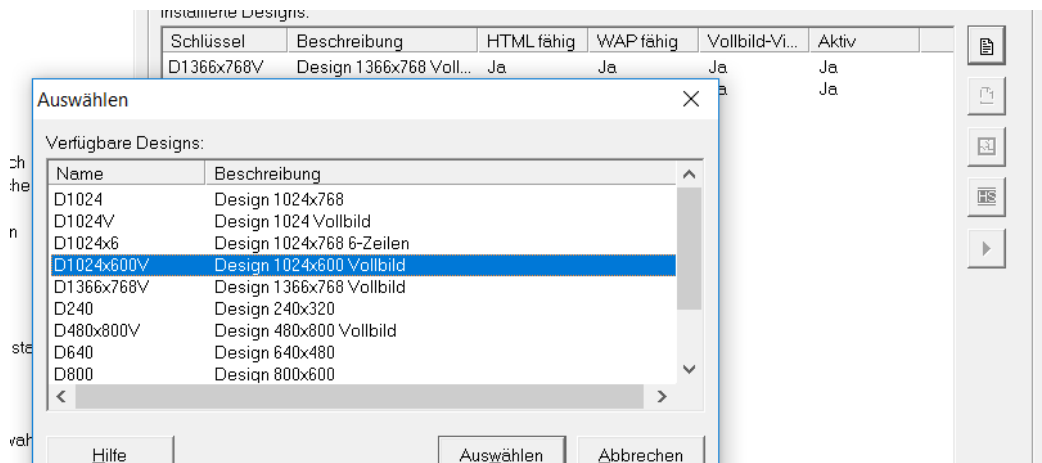
- I design di visualizzazione, che sono stati creati nel vecchio design, devono essere copiati in una libreria globale (vedere screenshot).



- Esportare la libreria globale

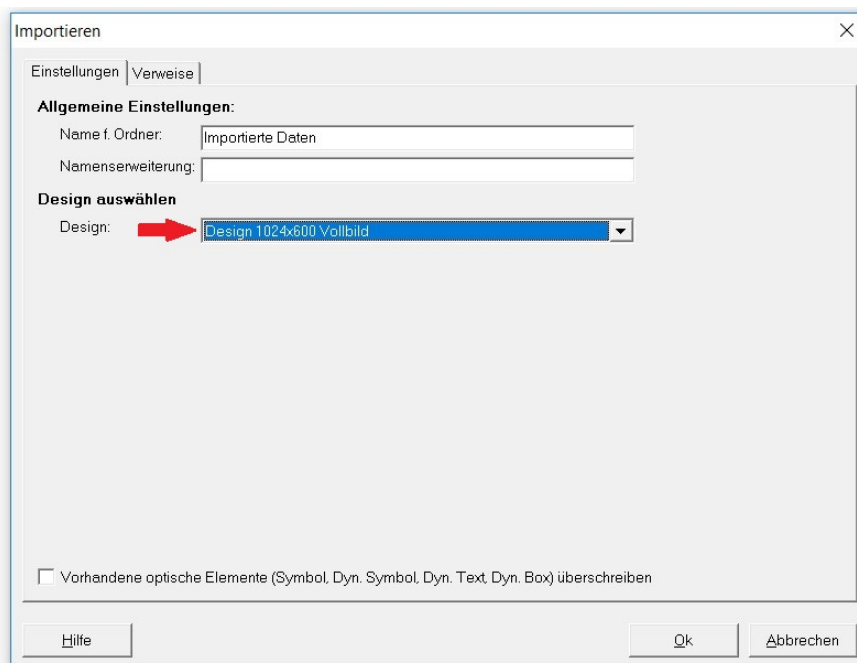


- Creare il nuovo design



- Importare la libreria globale

Importante: durante l'importazione selezionare il nuovo "Design 1024x600".



- Visualizzare le pagine importate

Può essere necessario adattare e spostare le icone, poiché la risoluzione è diversa.

