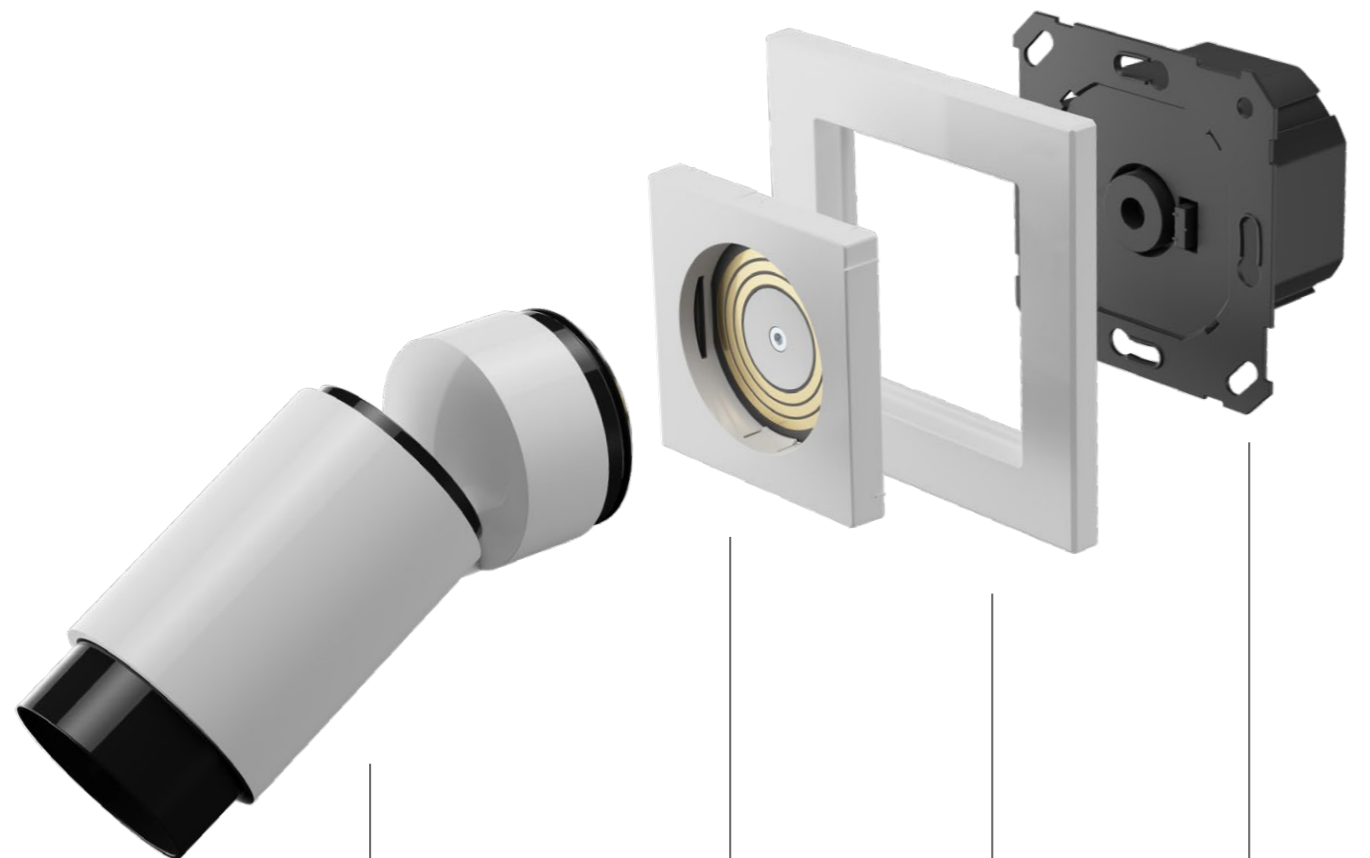


**LICHT. DIREKT AUS
DER STECKDOSE.**



PLUG & LIGHT. DIE ERSTE LICHTSTECKDOSE.



Plug & Light Lichtaufsatz | Strahler

Die Energie- und Datenübertragung erfolgt über vergoldete Schleifkontakte.

Die Lichtsteckdose ist in ausgewählten Schalterdesigns der Unternehmen Gira und Jung erhältlich.

Das System ist in jede handelsübliche europäische Gerätedose einsetzbar.

Willkommen in der neuen Welt der Lichtgestaltung: Sie ist modular, agil und äußerst angenehm. Sie ist *Plug & Light*. Wenn unterschiedliche Expertisen neu zusammengebracht werden, entsteht nicht nur ein Mehrwert durch ein Plus an Ideen. Vielmehr können Bündnisse die Initialzündung für Innovationen sein. Genau das ist *Insta*, *Gira*, *Jung* und *Brumberg* gelungen. Das Konzept *Plug & Light* ist ein absolutes Novum für die flexible Lichtgestaltung im Innenraum, bei der Leuchten nach Belieben und ohne Montage angedockt und gewechselt werden können.

Als Systementwickler von *Plug & Light* ebnet *Insta* den Weg in eine neue Gestaltung mit Licht. Mit *Gira* und *Jung* hat *Insta* bereits zwei starke Partner aus dem Bereich Elektroinstallation und smarter Gebäudetechnik für *Plug & Light* begeistern können. Auch ein Leuchtspezialist ist bereits mit an Bord. *Brumberg* hat als erster *Plug & Light* Partner fünf ergänzende Leuchtsensoren entwickelt. Damit sind Einsatz- und Gestaltungsoptionen im Interieur bereits bei Markteinführung umfassend erlebbar.

Zeichen einer vernetzten Zeit

Dort wo Lebens- und Arbeitsräume hybrider werden, wo das Wohnzimmer spontan zum Büro, der Esstisch zum Schreibtisch, wo das Hotellobby zum Coworking Space, das Café am Abend zur Cocktailbar wird, dort ändern sich auch die Anforderungen an Beleuchtung: Sie werden komplexer. *Plug & Light* trifft diese Entwicklung. Ein Leuchtsystem, das neue Freiräume schafft, um unsere Zukunft optimal leben zu können. *Plug & Light* ermöglicht die situative Anpassung: modular, schnell, hochwertig und sicher. *Plug & Light* – das sind Lichtsteckdosen, die in Unterputz-Gerätedosen installiert werden und auf die unterschiedliche Leuchten aufgesteckt, sofort betrieben und jederzeit ganz einfach

gewechselt werden können. Damit nicht genug. Hinter *Plug & Light* steckt ein Netzwerkgedanke, der offen weitergeführt wird. Auch andere Hersteller sind dazu aufgerufen, neue Schalter- und Leuchtdesigns zu kreieren. Das Entwicklungspotential ist groß!

Lichtgeschichte schreiben

„Licht kann man nicht berühren. Aber es berührt uns“, sagt Tobias Link. Ein treffender Satz, der aufzeigt, wie bedeutsam gute Beleuchtung ist. Der Lichtgestalter, der das Konzeptdesign für *Plug & Light* entworfen hat, erzählt im Interview (Seite 12), wie es dazu kam, wo die Reise mit *Plug & Light* hingehet und welche Dimensionen künftige Beleuchtung einschlagen wird.

Das Feld kommender Lichtwelten ist weit, spannend und komplex. Wir möchten Sie an dieser Stelle dazu einladen, unser *Plug & Light* Online-Magazin regelmäßig zu lesen. Hier werden wir künftig nicht nur über *Plug & Light*, sondern auch über Themen rund ums Licht und Innovationen berichten, über interessante Ausstellungen und Events. Schauen Sie doch bei www.plugandlight.de vorbei!

Apropos News. Dass *Plug & Light* bereits vor dem Marktlaunch mit zwei renommierten Auszeichnungen – dem *German Design Award 2019* und dem *Innovationspreis Architektur und Technik 2018* – gekürt ist, zeigt: Der Design- und Architekturkosmos braucht zukunftsorientierte Lösungen.

DAS PRINZIP PLUG & LIGHT

Licht neu denken



Die Leuchte einfach an die Lichtsteckdose andocken und den Raum mit der erwünschten Lichtsituation erhellen. So einfach funktioniert *Plug & Light*. Licht, das direkt aus der Steckdose kommt.

Das innovative *Plug & Light* System ist modular aufgebaut. Der Nutzer kann nach Belieben andere Leuchten aufstecken, austauschen, ohne Montageaufwand. Damit definiert *Plug & Light* die Lichtgestaltung im Interieur neu. Sie ist immer wieder situativ anpassbar. Atmosphärisches Licht wird wunderbar einfach.

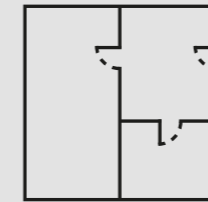
Hotplug inklusive

Ein innovativer Aufbau macht dieses Prinzip möglich: Der Lichtaufsatz wird durch einen starken Magneten an der Lichtsteckdose gehalten. Drei vergoldete Schleifkontakte stellen dabei gleichzeitig eine elektrische Verbindung her. Über diese werden neben der für den Betrieb der LED-Lichtquelle nötigen Energie auch Daten von der Lichtsteckdose an den Aufsatz übertragen. Auf diese Weise lassen sich Lichtaufsätze nicht nur optimal Dimmen, sondern auch mit einer Reihe nützlicher Zusatzfunktionen ausstatten.

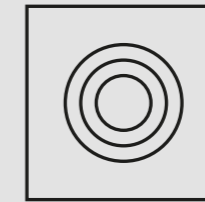
Ein Lichtaufsatz mit der Funktion Warmdim beispielsweise ändert beim Dimmen automatisch seine Farbtemperatur und simuliert damit die behagliche Lichtatmosphäre der guten alten Glühlampe.

Durch die magnetische Drehachse und vergoldete Schleifkontakte kann der Lichtaufsatz auf der Lichtsteckdose stufenlos um 360 Grad gedreht werden und lässt sich jederzeit spielend leicht austauschen: Im Handumdrehen kann der Deckenstrahler durch eine Pendelleuchte, selbst wenn sie andere technische Eigenschaften aufweist, ersetzt werden – der neue Lichtaufsatz nimmt sofort seine Funktion auf. Eine neue Raumatmosphäre ist im Nu kreiert.

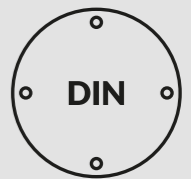
Die Lichtsteckdose kann überall, wo handelsübliche europäische Gerätedosen vorgesehen sind, installiert werden. Damit ist *Plug & Light* extrem einfach in der Anwendung.



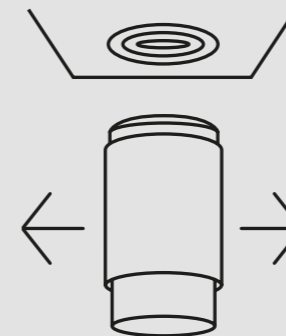
Flexible Lichtplanung



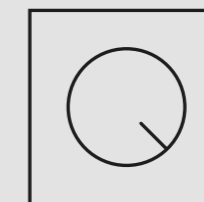
Leichter Austausch dank Magnetverbindung



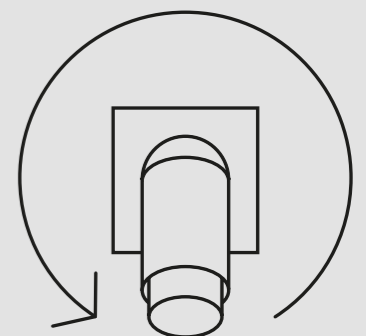
Einfache Installation in handelsübliche europäische Gerätedosen



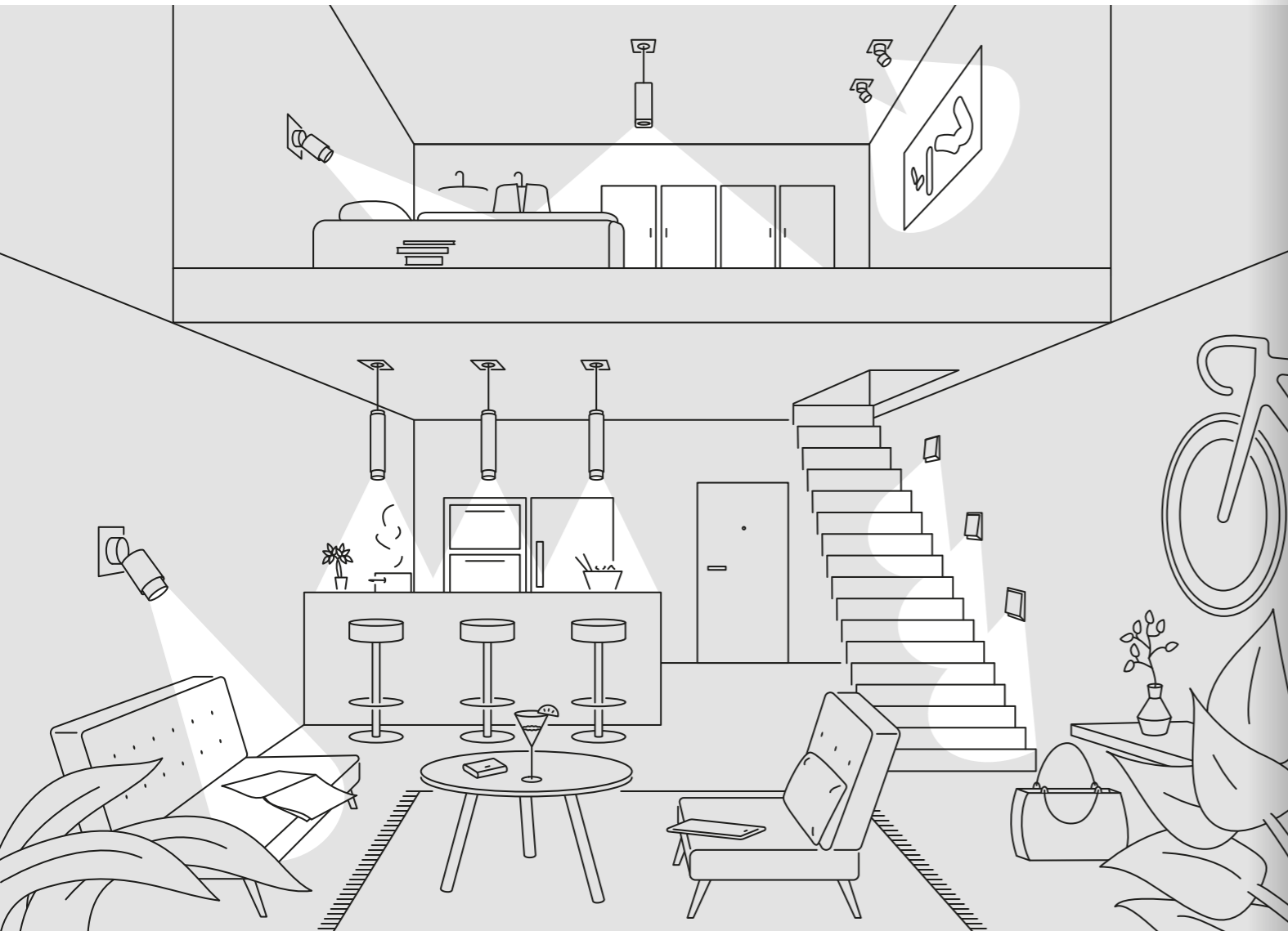
Vielfältige Einsatz- und Gestaltungsmöglichkeiten



Flackerfrei dimmbares LED-Licht



360° anschlagfrei drehbare Lichtaufsätze



ATMOSPHÄRE UND RAUMFUNKTION IM HANDUMDREHEN ÄNDERN

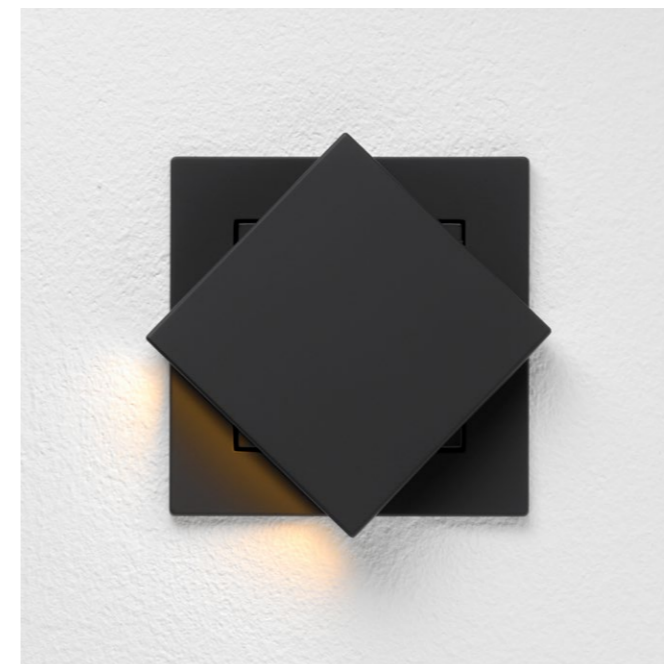
– egal ob Zuhause oder im Hotel

Plug & Light gibt die Option, flexible Beleuchtung in einer neuen Dimension zu erleben.

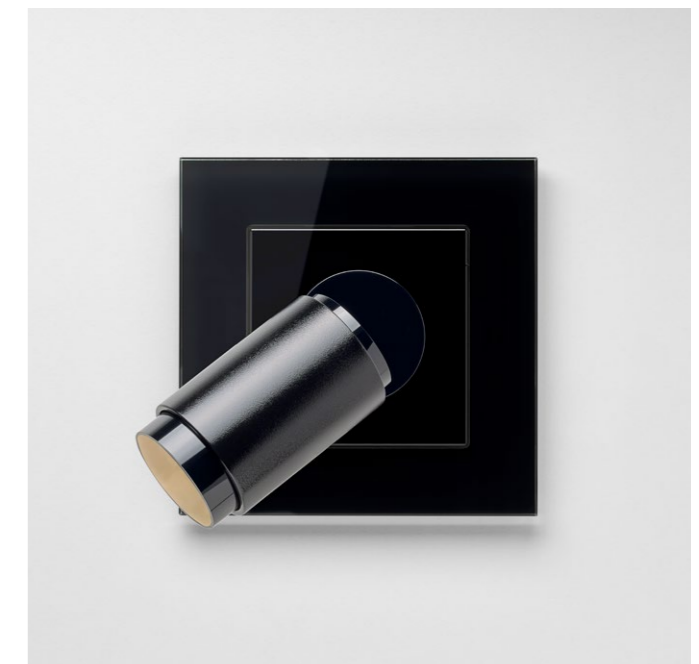
Denn Atmosphäre und Raumfunktion lassen sich mit *Plug & Light* immer wieder situativ und effektiv modifizieren. Schnell und einfach. Perfekt kompatibel mit unserem aktuellen Lebensstil, in dem Raumstrukturen und Interieurs immer weniger fest definiert sind. Womit der Anspruch an hochwertige Beleuchtung und Variabilität wächst.

Mit *Plug & Light* bekommt auch urbanes Wohnen auf kleinem Raum eine neue Qualität: Der Wandstrahler etwa, der die Küchenarbeitsfläche hell ausleuchtet, schafft später – um 180° gedreht – ein angenehmes, indirektes Licht für einen Apéritif oder ein gemeinsames Dinner. Der perfekt erhellte Arbeitstisch wird mit einem Handgriff und dem Wechsel des Lichtaufsatzes zum gemütlichen Esstisch. Und der Strahler an der Wand eines Hotelzimmers wird – in die passende Position gedreht – zur Leseleuchte.

Die 12 V Schutzkleinspannung macht das System zudem berührungssicher, ein Demontageschutz ist ebenfalls erhältlich.



Fluter im Gira Schalterprogramm
E2 flach | Schwarz matt

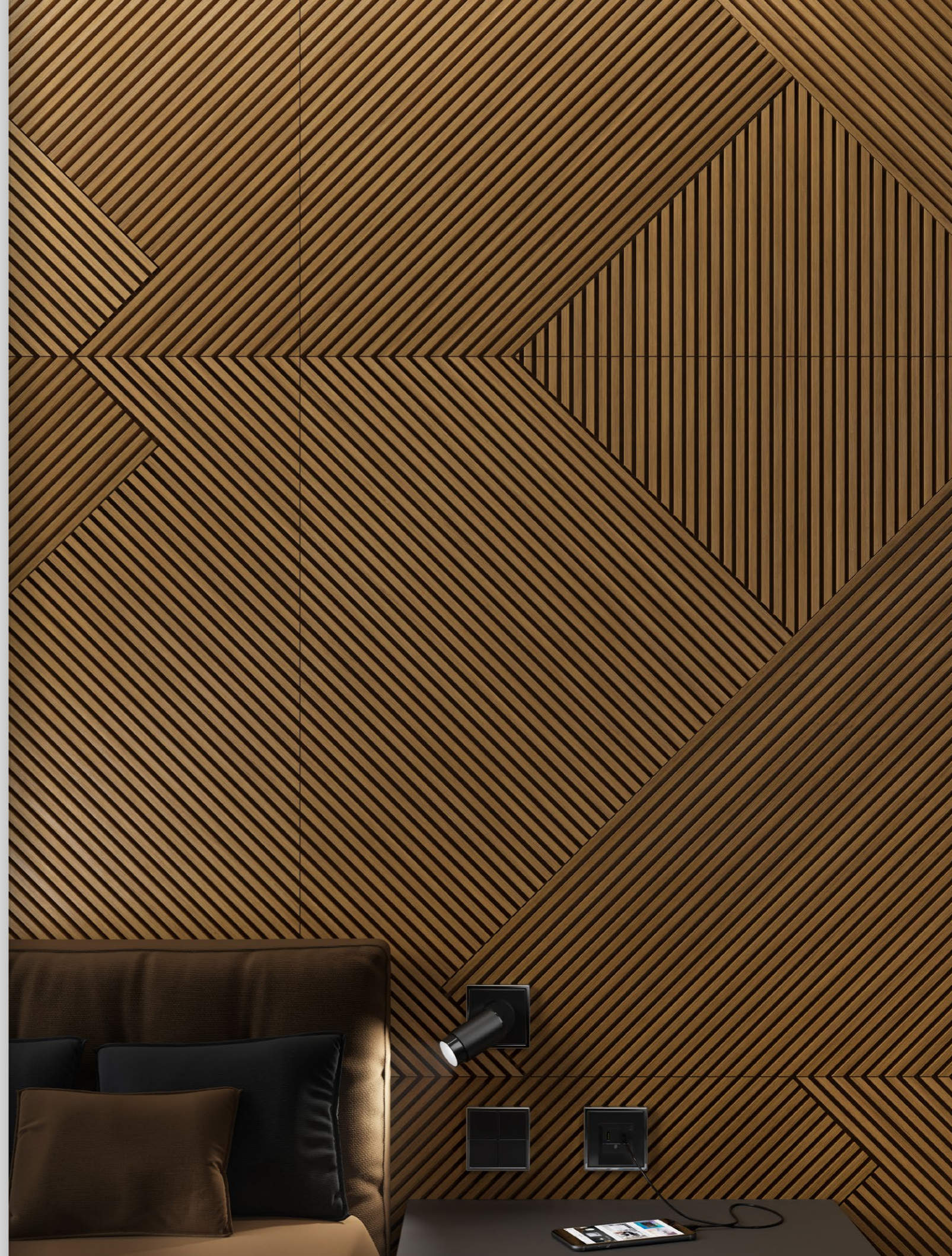


Strahler im Jung Schalterprogramm
A creation | Schwarz

Strahler im Jung Schalterprogramm
LS 990 | Schwarz mit Glanzchrom-Rahmen

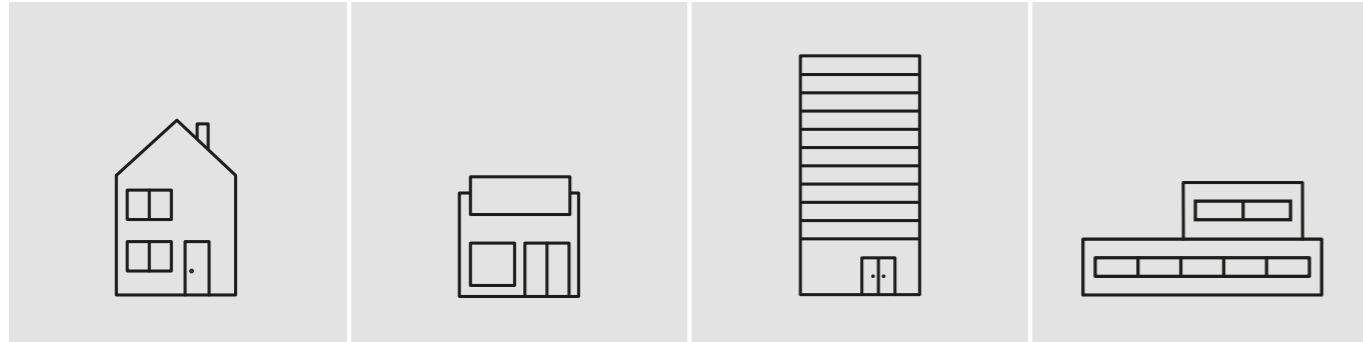


Lichtaufsatz Brumberg
MiniQ Pendelleuchte | Weiß

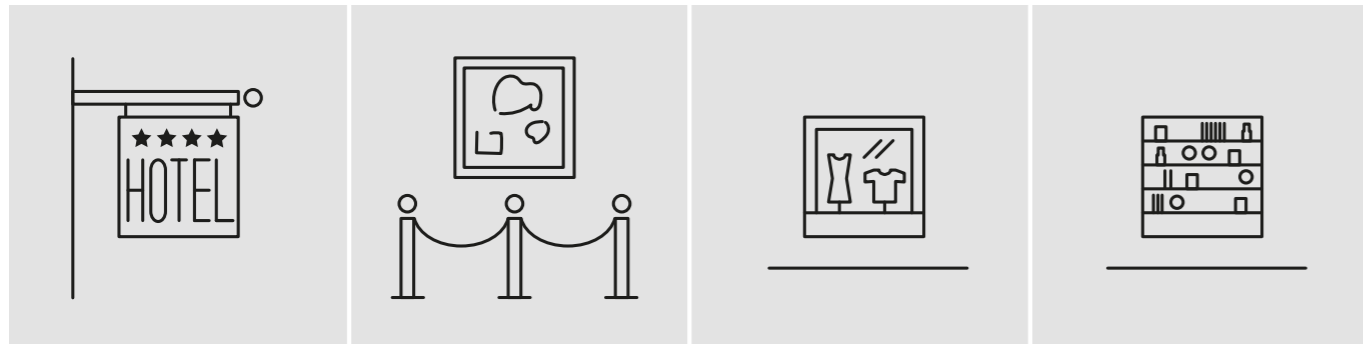


GEPLANTE FLEXIBILITÄT.

Ein System mit unbegrenzten Möglichkeiten.



Plug & Light – die innovative Lösung im gehobenen Wohnungsbau und für anspruchsvolle Eigentümer.



Plug & Light – die innovative Lösung im Hospitality-Bereich sowie für besondere Lichtszenarien

Plug & Light bedeutet maximale Flexibilität bei der Planung. Lediglich die Positionen der Steckdosen und Schalter für die künftigen Lichtquellen sind während des Bauprozesses zu planen. Das passende Design sowie die gewünschten Lichtaufsätze können selbst nach Fertigstellung entschieden werden. Dabei ist eine Bemusterung der passenden **Plug & Light** Leuchten spielend einfach, aufwendiges Installieren und wieder Deinstallieren sind passé: Ist die Lichtsteckdose einmal angebracht, sind die verschiedenen Lichtaufsätze dank des Magnet-systems schnell angedockt und gewechselt. Für das unkomplizierte Auswählen der maßgeschneiderten Lichtsituation.

Schalterprogramm
E2 flach | Schwarz matt

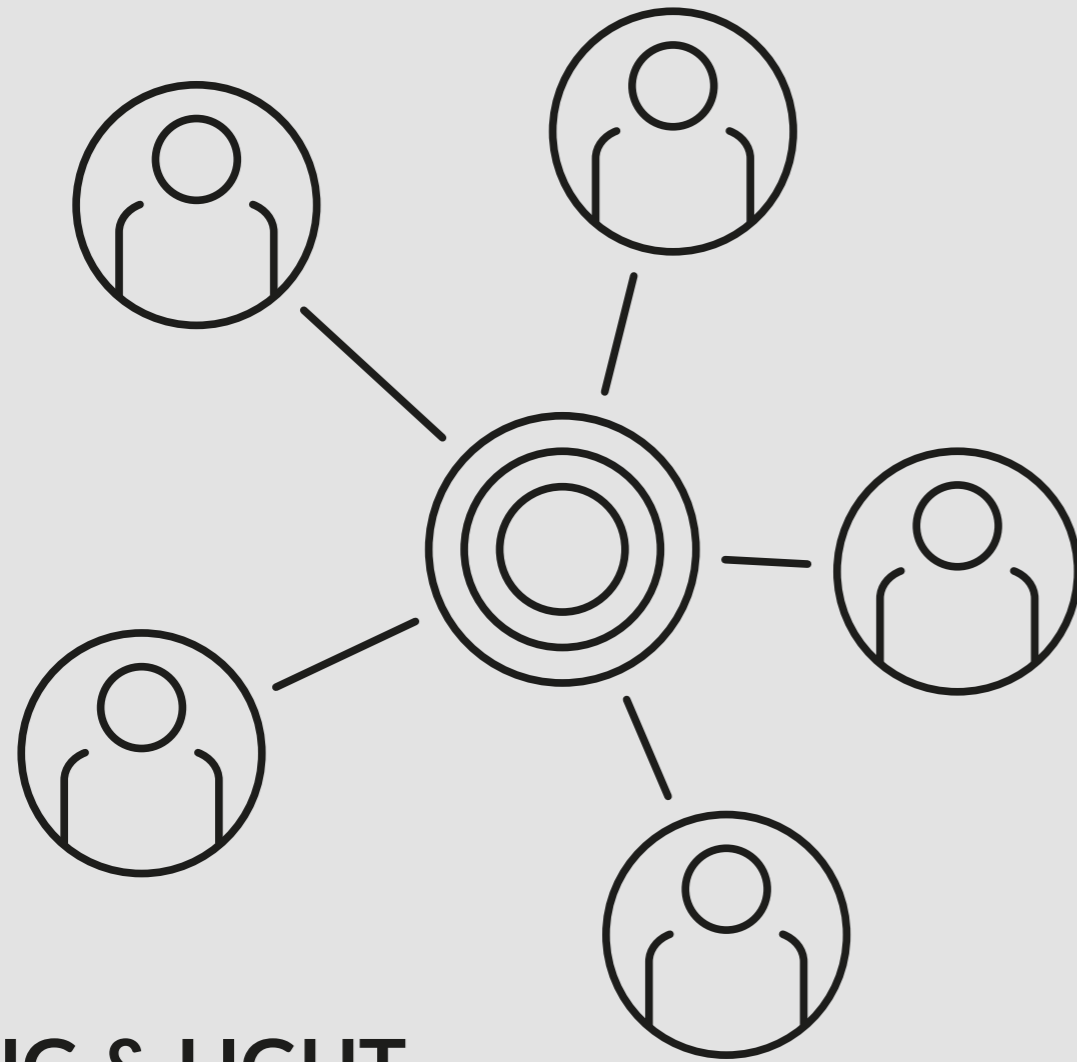


Licht passend zum Interieur planen.

Bisher sind Schalter- und Leuchtendesign zwei voneinander unabhängige Bereiche gewesen. Bei **Plug & Light** können Schalter- und Leuchtendesign aus einer Hand kommen. Das kommt den hohen ästhetischen Ansprüchen von Architekten und Gestaltern entgegen: Sie können nun Schalter und Leuchten erstmals in einheitlicher Formen-, Farb- und Materialsprache auswählen und so die gesamte Lichtinstallation perfekt auf Architektur und Interieur abstimmen.

Plug & Light ist in verschiedenen Schalterserien von **Gira** und **Jung** erhältlich. Die zur **Plug & Light** Premiere verfügbaren Lichtaufsätze im **Gira** oder **Jung** Design gibt es passend zu den Schalterserien.

Fünf Leuchtenserien des Spezialisten **Brumberg** erhöhen die Gestaltungsoptionen für das dekorative Licht aus der Steckdose. Für beispielsweise den gehobenen Wohnungsbau, für anspruchsvolle Eigentümer sowie im Hospitality-Bereich.



PLUG & LIGHT – OFFENES NETZWERK

In Kooperation mit *Gira*, *Jung* und *Brumberg* bereitet *Insta* mit *Plug & Light* den Weg in eine neue Welt der Lichtgestaltung. Flexibel in der Planung, einfach und sicher installiert, wird Licht im Innenraum neu definiert und seine Steuerung wunderbar einfach.

Zum Launch von *Plug & Light* bieten die Kooperationspartner eine Grundausstattung an Lichtsteckdosen und passenden Leuchtendesigns an – das Spektrum ist die perfekte Basis, passend für die anspruchsvolle Innenarchitektur.

Plug & Light soll jedoch nicht durch unsere Gestaltungsansätze limitiert sein. Denn der innovative und unkomplizierte Ansatz von *Plug & Light* ist nach vorn gedacht: *Plug & Light*, die erweiterbare Plattform. Andere Leuchten- und Gebäudesystemhersteller sind eingeladen, das von *Insta* entwickelte System zu nutzen, um eigene Leuchten oder Lichtsteckdosen zu entwerfen und so als Teil des *Plug & Light* Netzwerks die Zukunft der Innenraumbeleuchtung mitzugestalten.

Schalterherstellern bietet *Plug & Light* die Freiheit, ihr Schalterdesign mit Lichtgestaltung zu verbinden – garantiert funktionssicher und auf Interieur-Stile abgestimmt.

Für Leuchtenhersteller ist die Lichtsteckdose eine einzigartige Basis. Flexibel planbares Ambiente-licht, das sich den Wohn- und Raumbedürfnissen anpasst, ist nun mit ihrem Leuchtendesign realisierbar.

Insta als Systementwickler von *Plug & Light* und jahrzehntelanger Full-Service-Anbieter im OEM-Bereich geht individuell auf die technischen Voraussetzungen seiner Partner ein und setzt dort an, wo Kompetenz gebraucht wird.



Lichtsteckdose im Jung Schalterprogramm LS 990 | Weiß
Lichtaufsatz Brumberg MiniQ Wandanbauleuchte | Weiß

LICHT, DAS DEN BEDÜRFNISSEN DER MENSCHEN FOLGT

Das Lichtplanungsbüro Tobias Link wurde 1991 in Saarbrücken gegründet. Tobias Link und sein Partner Oliver Link entwickeln maßgeschneiderte Lösungen – Lichtsysteme, Objekte und Installationen für internationale Kunden und ein breites Anwendungsspektrum.



Oliver Link

Tobias Link



Licht, Weinbau und moderne Architektur | Weingut Franz Keller in Oberbergen

Wie sind Sie zum Konzeptdesigner von *Plug & Light* geworden?

Wir kooperieren schon lange mit *Insta*. Wir haben zum Beispiel die Leuchte „instalight No limit“ zusammen kreiert. Ein Modulbaukasten, mit dem man auf einfache Weise viele unterschiedliche Beleuchtungslösungen realisieren kann. Ein erfolgreiches Projekt. So fragte *Insta* an, ob ich Lust hätte, mich mit dem Thema „Licht aus der Steckdose“ zu befassen. – Eine fantastische Aufgabe!

Wie sind Sie vorgegangen?

Wir haben zunächst Use Cases erstellt, uns dabei quer durchs Haus gearbeitet um zu erforschen: wo überall sind Unterputzdosen im Einsatz? Wo – an welchen Positionen an denen Schalter- und Schalterequipment vorkommen – macht es Sinn, mit Licht zu agieren? Wir haben Lumenströme ermittelt: Wie hoch ist ein Lumenpaket, das eine LED erzeugen kann, die in der Unterputzdose verbaut ist und wie zweckmäßig ist es, damit gerichtetes oder diffuses Licht zu erzeugen. Und: Was möchte ich damit erreichen? Welche Einsatzmöglichkeiten gibt es? Zwei Optionen haben wir zum Aufstecken auf die Lichtsteckdose herausgearbeitet: einen klassischen Strahler. Und eine Leuchte mit asymmetrischem Ausstrahlwinkel, den Fluter.

Wie sind Sie auf die Steckidee mit den drei Ringen gekommen, die ja auch *Plug & Light* Markenzeichen ist?

Der Aufbau der Lichtsteckdose ist inspiriert von einem Designkonzept für eine Schreibtischleuchte, das ich unbedingt einmal umsetzen wollte: Leuchtenfuß, -arm, und -kopf sollten dabei in schlichter Formensprache in verschiedenen Oberflächen und Farben erhältlich sein. Der Kunde sollte die Leuchte nach belieben zusammenstellen können: glänzend schwarzer Fuß, matt schwarzer Arm, kupferfarbener Kopf oder ähnlich. Das Zusammenbauen der Leuchte sollte ganz ohne Handwerkszeug funktionieren. So habe ich die Steckidee mit den drei konzentrischen Magnetringen entwickelt. Die Leuchte ist nie produziert worden – ich habe jedoch immer nach Anwendungsmöglichkeiten für diese innovative Steckidee gesucht. Die kam bei *Plug & Light*. Es passt optimal und ist jetzt modifiziert und perfektioniert worden.

Wo im Wohnraum kommen die Leuchten am besten zum Einsatz?

Überall! – Während der Entwicklung haben wir beispielhaft ein ganzes Hotelzimmer beleuchtet: Über den asymmetrischen Fluter lässt sich der Flur blendfrei beleuchten, sofort entsteht eine gemütliche Atmosphäre! Man kann den Fluter genauso im Bad

am Waschtisch, am Spiegel einsetzen. Wenn man ihn zu 180 zur Decke dreht auch als Deckenfluter. Der Strahler wird zur perfekten Leseleuchte am Bett und eignet sich gleichermaßen für die Decke oder auch zum Akzentuieren. Damit kann man ein Hotelzimmer komplett beleuchten.

Welche Vorteile bietet *Plug & Light* aus der Designperspektive?

Die gesamte Lichtinstallation eines Gebäudes ist nun in einer durchgehenden Formensprache und mit einheitlichen Materialien möglich – vom Schalter, über die Leuchten an der Wand bis hin zu den Leuchten an der Decke. Das ist völlig neu! – Ein Schalter-system ist im Wohnraum ja immer vorhanden. Dass man nun dazu passend und ohne Materialwechsel die Leuchten und Installation bekommt, das zahlt ein auf die Wünsche vieler Architekten und Designer. – Denn das bedeutet mehr Gestaltungsfreiraum für die weitere Interior-Planung. Eine neue architektonische Qualität.

Plug & Light bringt Flexibilität auf vielen Ebenen...

Zum Beispiel auch in Planung und Montage. Wichtig war es, dass das System Akzeptanz beim Installateur findet. Denn oft sucht der Elektroinstallateur das Schalterdesign für eine Wohnung aus. Ihn interessiert: Wie kann man alles möglichst schnell installieren? – Bei Unklarheiten kann der Handwerker nun einfach ein paar mehr Lichtsteckdosen installieren, etwa in der Küche. Vielleicht braucht man dort mal mehr Licht. Man ist flexibel ohne den Bohrer nochmals ansetzen zu müssen.

Sicher braucht es noch ein Bewusstsein dafür, dass mit *Plug & Light* vieles möglich ist. Dass eine neue Flexibilität entsteht, die man leben kann, aber nicht muss. Die gesamte Handhabung ist sehr einfach. An der Lichtsteckdose kann man dank Magnet einen Strahler sekundenschnell und ohne Werkzeug durch eine Pendelleuchte austauschen. – Bei herkömmlicher Beleuchtung wäre dabei aufwändige Montage nötig.



Lichtinszenierungen für SPA und Garage eines Schweizer Privatanwesens

»Die gesamte Lichtinstallation eines Gebäudes ist nun in einer durchgehenden Formensprache und mit einheitlichen Materialien möglich – vom Schalter, über die Leuchten an der Wand bis hin zu den Leuchten an der Decke. Das ist völlig neu!«

So kann man künftig im Hotelzimmer, im Büro, im eigenen Zuhause immer wieder spielend leicht neue Akzente setzen..

Ja, das ist sehr praktisch. Man muss die Leuchte nur abziehen. Wenn dann noch neue Aufsätze dazu kommen, kann man im Handumdrehen einen völlig neuen Stil oder eine andere Atmosphäre im Interior kreieren.

An welchen anderen Projekten arbeiten Sie derzeit noch?

Aktuell arbeiten wir an Lichtkonzepten für mehrere Einkaufszentren in Köln, München, Chemnitz und Leipzig. Außerdem sind wir im Bereich Luxus- und Wellnesshotels tätig. Hier entsteht gerade ein spannendes Projekt in der Nähe von Freiburg. Licht hat ja viele Aspekte – im Bereich der künstlerischen Anwendung von Licht entwerfen wir gerade eine Fassadeninszenierung für das Grand Theatre der Stadt Luxemburg. Es gibt aber auch kleinere spannende Projekte, wie z. B. den Stadtpark in Merzig, bei dem wir gänzlich neue Wege gehen.

Welche allgemeinen Trends beobachten Sie im Bereich der Beleuchtung?

Licht macht hell – lautete einmal die Devise. Irgendwann kam dann eine Phase, in der wir uns auf das Stromsparen durch LEDs konzentriert haben. Das ist inzwischen weltweit auf den Weg gebracht. Jetzt geht es um maßgeschneiderte Beleuchtung in den unterschiedlichsten Bereichen. Das Licht folgt situativ den Bedürfnissen der Menschen. Farbige Beleuchtung wird ein Thema in der Medizin – zum Beispiel bei Alzheimer Patienten. In Pflegeheimen, wo man Gebäudebereiche unterschiedlich in Licht eintaucht, um Orientierung zu schaffen.

Lichtkonzepte werden spezifischer. Sie werden feiner, differenzierter. Da wird in den nächsten Jahren einiges passieren: Man wird die Farbtemperatur direkt an der Leuchte verstellen können, damit sie beispielsweise kurzweiliger wird – so können ältere Menschen besser lesen.

Lichtplanern kommt in Zukunft also eine essentielle Aufgabe zu ...

Das Arbeitsspektrum ist sehr weit. Wir entwickeln Beleuchtungskonzepte von zurückhaltend, auf die biologischen Bedürfnisse fokussiert, bis hin zu opulent inszeniert wie im Theater. Wir sind ein bisschen Innenarchitekten, kennen uns mit Lichttechnik aus. Wir gucken aber auch auf die psychologische Seite. Es geht bei der Gestaltung mit Licht nicht nur um das Einhalten von DIN-Werten und darum, dass es schön aussieht. Sondern auch um das Lichtklima. Der Mensch soll sich wohl fühlen. Das muss stimmen, angepasst an den jeweiligen Anwendungszweck. Auch bei *Plug & Light* spielte diese Thematik eine entscheidende Rolle: Braucht der Mensch das alles? Wie fühlt er sich mit dieser Beleuchtung, wenn das so oder so eingesetzt wird? Uns ging es vornehmlich um die Lichtwirkung im Raum. Weniger um die Leuchte. Daher ist alles sehr reduziert gestaltet. Der Grundansatz lautete: Reduktion von Formensprache, Multiplikation von Lichtwirkung im Raum. – Wir können das Licht nicht berühren. Aber es berührt uns! – *Plug & Light* gibt Nutzern die Sicherheit, direkt eine wunderbar angenehme Lichtwirkung zu schaffen.

SYSTEMENTWICKLER VON PLUG & LIGHT

Developed by
INSTA

Neben der Lichtsteckdose hat *Insta* Lichtaufsätze für *Plug & Light* entwickelt, die es dem OEM-Hersteller ermöglichen schnell, einfach und wertig in die *Plug & Light* Welt einzusteigen, indem beispielsweise die verkaufsfertigen Produkte mit dem Label des OEM versehen werden. Im OEM-Portfolio ist der *Plug & Light Strahler*, der über einen stufenlos verstellbaren Blendschutz verfügt und an Decke und Wand die passende Lichtstimmung erzeugen kann. Der *Plug & Light Fluter* erinnert in seiner Gestalt an einen klassischen Schalter. Die asymmetrische Lichtverteilung sorgt für eine homogene Flächenausleuchtung. Die Lichtmaschine von *Insta* ist der Universalaufsatz im *Plug & Light* System und bietet unzählige Erweiterungsmöglichkeiten. Sie kann künftig als fertiges Produkt erworben oder aber als Basis für eigene Leuchtendesigns genutzt werden. Alle Lichtaufsätze von *Insta* garantieren 100% flackerfreies Licht über den gesamten Dimmbereich und sind anschlaglos um 360° drehbar.

Licht und Gebäudesystemtechnik kommen bei der *Insta GmbH* aus einer Hand. Das 1970 gegründete Elektronik-Technologie-Zentrum entwickelt und fertigt mit rund 600 Mitarbeitern innovative Lösungen für das smarte Gebäude und die moderne Architekturbeleuchtung und zählt seit Juni 2018 zu den Top-Innovatoren des deutschen Mittelstands.

Das Spektrum der Entwicklungen umfasst vernetzte Gebäudesystemlösungen für Heizungs, Lüftungs und Klimatechnik, Jalousiemanagement, sowie kundenspezifische LED-Lichtlösungen für den Innen- und Außenbereich inklusive aller erforderlichen Steuerungen.

Das einzigartige Know-how von *Insta* im Bereich Beleuchtung und Entwicklung eines internationalen Standards kommt bei *Plug & Light* zum Tragen. Mit *Plug & Light* betritt eine Weltneuheit die Bühne der Beleuchtungsbranche: als Systementwickler schafft das Lüdenscheider Unternehmen neue Möglichkeiten für die Innenraumbeleuchtung.



Lichtsteckdose GIRA, E2

Lichtsteckdose u. a. erhältlich für die *Gira* Schalterprogramme E2 und *Esprit* sowie in den *Jung* Schalterserien LS 990, LS Zero und A creation.



Fluter JUNG, LS 990



Strahler GIRA, E2

Die beiden *Plug & Light*-Lichtaufsätze von *Insta* sind in den Farben der verfügbaren Schalterserien erhältlich. Monochrom und Warmdim.

»*Plug & Light* ist für *Insta* ein ganz besonderes System. Wir haben mit dem Konzept eine Innovation geschaffen, die aktuelle Marktbedürfnisse trifft – das passt zu den Kernkompetenzen von *Insta*. Uns war es dabei extrem wichtig, Licht- und Produktdesign in Einklang zu bringen – und zwar so, dass wir Architekten, Lichtplaner und Endkunden begeistern. *Plug & Light* ist einfach zu verstehen und zu handhaben. Es lässt sich ideal in bestehende Designs einbinden!«

Lichtsteckdose im Gira Schalterprogramm
Esprit | Aluminium



WIR VERANTWORTEN ZUKUNFT

Featured by
GIRA

Gira integriert das System *Plug & Light* in das *Gira System 55*, zum Beispiel kombiniert mit den Schalterprogrammen *Gira E2* oder *Gira Esprit*. Dazu passend erhältlich gibt es die *Lichtsteckdose*, den *Fluter* und *Strahler* in Reinweiß glänzend und Schwarz matt.

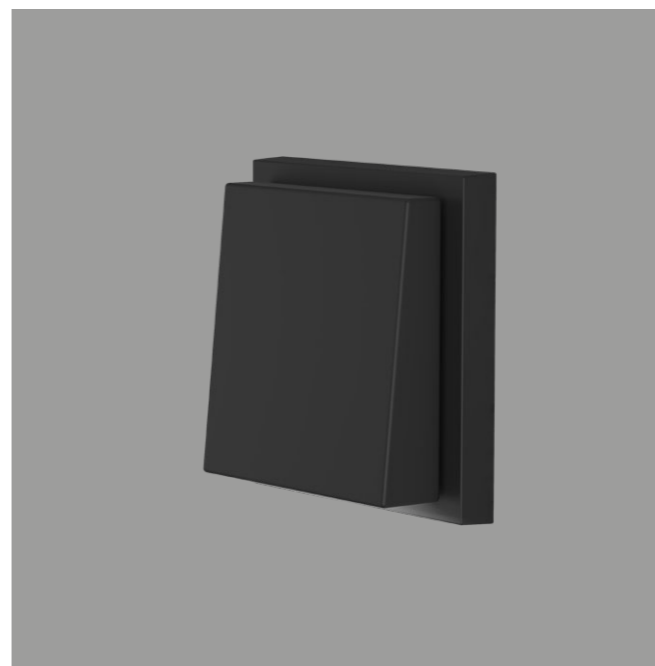
1905 von Gustav und Richard Giersiepen gegründet, ist Gira heute einer der international führenden Komplettanbieter intelligenter Systemlösungen für die elektromechanische und digital vernetzte Gebäudesteuerung. Mit seinen vielfach patentierten Lösungen prägt das Familienunternehmen seit seiner Gründung die Welt der Elektroinstallation. Der Digitalisierung von Gebäuden hat Gira mit vielfältigen Innovationen von Beginn an maßgebliche Impulse gegeben. Dabei stehen Gira Produkte und Lösungen für deutsche Ingenieurskunst, für Qualität *Made in Germany* und für Perfektion in Form und Funktion – vor allem aber dafür, dass sie den Menschen das Leben ein Stück einfacher, komfortabler und sicherer machen. Dank des besonderen technologischen Know-hows und dem ausgeprägten Erfindergeist

seiner Mitarbeiter gelingt es Gira immer wieder, mit Pionierleistungen, innovativen Lösungen und spannenden Anwendungen zu überzeugen. Mehr als 130 Ingenieure unterschiedlicher Disziplinen vom Softwarespezialisten bis zum Maschinenbauer sorgen für eine hohe Innovationsqualität in Produktentwicklung und Fertigung. Gira stellt Hergebrachtes in Frage und denkt grundlegend neu – eine optimale Voraussetzung, um bereits heute an den Lösungen für morgen zu arbeiten. Gira verbindet seit jeher den Anspruch auf ein Höchstmaß an Funktionalität und Zuverlässigkeit der Produkte mit deren ansprechender und hochwertiger Gestaltung. Die gute Form der Produkte entwickelt Gira aus dem Zusammenspiel von Design, Funktion, technischer Innovation und Emotionalität. Denn nur so werden Design und Funktion für die Nutzer einfach und intuitiv erlebbar. Zahlreiche Auszeichnungen mit international renommierten Designpreisen – darunter der *iF design award*, der *Red Dot Design Award*, der *German Design Award* und die *Iconic Awards* – belegen die außerordentliche Designqualität.



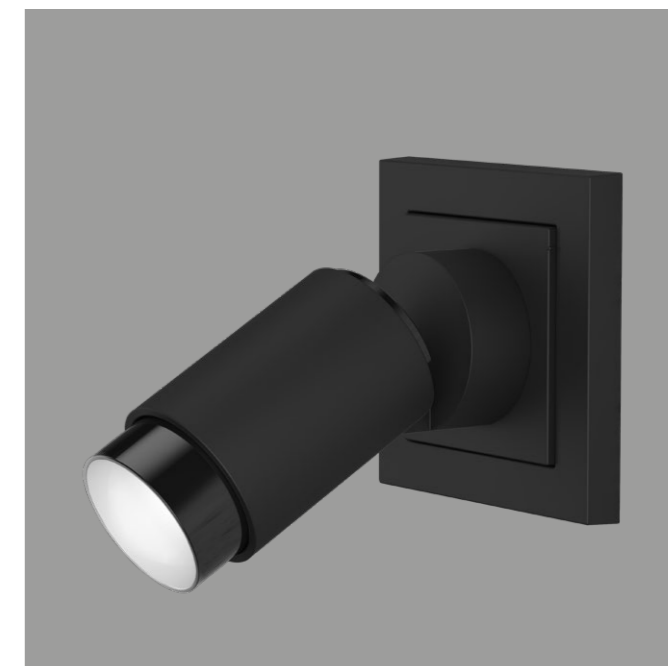
Lichtsteckdose GIRA E2

Abdeckung u. a. in den Schalterserien *Gira E2* und *Gira Esprit*, in den Farben Weiß und Schwarz matt erhältlich.



Fluter GIRA E2

Plug & Light Fluter in den Schalterserien *Gira E2* und *Gira Esprit*, in den Farben Weiß und Schwarz matt erhältlich. Normaldim.



Strahler GIRA E2

Plug & Light Strahler in den Schalterserien *Gira E2* und *Gira Esprit*, in den Farben Weiß und Schwarz matt erhältlich. Normaldim und Warmdim.

»*Gira* hat es zur Perfektion gebracht, unterschiedlichste Funktionen und Systeme in die Schalterwelt zu integrieren. Mit *Plug & Light* kommt eine neue Dimension hinzu. Unser *System 55* ist die Plattform, mit der wir durch verschiedene Schalterprogramme die unterschiedlichen Wohntypen und Ansprüche bedienen. Mit *Plug & Light* im *Gira* Schalterdesign schaffen wir noch mehr Gestaltungsoptionen.«

Strahler im Gira Schalterprogramm
E2 flach | Schwarz matt



FORTSCHRITT ALS TRADITION

Featured by

JUNG

Produkte von Jung sind bis ins Detail präzise verarbeitet und langlebig – von der klassischen Elektroinstallation bis hin zu zeitgemäßer Gebäudetechnik. Mit zeitlosem Design und am Puls der Zeit bietet Jung intelligente und energieeffiziente Lösungen für moderne Arbeitswelten, stilvolle Wohnkonzepte sowie den Hospitality-Bereich. Jung führt Plug & Light in zahlreichen Farben der Schalterdesigns LS 990, LS Zero, A Creation, A 550 und A Flow in sein Portfolio ein. Lichtsteckdose, Fluter und Strahler sind farblich aufeinander abgestimmt erhältlich.

Jung ist Premiumanbieter moderner Elektroinstallationstechnik. Schalter, Steckdosen, Dimmer, Wächter und Systeme zur Steuerung von Funktionen im privaten Wohnbereich sowie im Objekt gehören zum Portfolio des mittelständischen Traditionsunternehmens. 1912 gegründet, ist der einstige Antrieb auch heute noch Triebfeder für alle Produkte: Jung entwickelt und stellt mit Pioniergeist zeitlos gestaltete Produkte und komfortable Lösungen her. Die Schalterdesigns und Anwendungen von Jung sind auf individuelle Bedürfnisse abstimmbare. Gefertigt werden sie an den beiden Standorten in Schalksmühle und Lünen. Dafür erhielt das Unternehmen 2011

vom TÜV Nord das Zertifikat *Made in Germany*. Fest in der Region verwurzelt und seit vielen Jahrzehnten ein beständiger Arbeitgeber, verlassen sich heute Kunden in der ganzen Welt auf die kontinuierlich hohe Qualität. Dabei weiß Jung um seine hohe Verantwortung an eine nachhaltige und energieeffiziente Produktion.

Der gestalterische Anspruch und der Ehrgeiz, fortschrittliche Lösungen für die klassische Elektroinstallation bis zur intelligenten Gebäudetechnik zu realisieren, spielen bei Jung gekonnt zusammen. Strategisches Denken und vorausschauendes Handeln kennzeichnen Jung seit jeher. Die Geschäftsführung liegt in den Händen von Gründerenkel Harald Jung und seinen beiden Partnern, Martin Herms und Michael Eyrich-Ravens. Der bis heute gelebte Leitgedanke *Fortschritt als Tradition* des Firmengründers Albrecht Jung dient auch nach über 100 Jahren als Garant für den internationalen Erfolg. Der Teamgeist der rund 1.200 Mitarbeiter in Deutschland sowie in den 17 Tochterunternehmen und 67 Vertretungen in Europa, Nordamerika, dem Nahen Osten und in Asien tragen maßgeblich dazu bei.



Lichtsteckdose LS 990

Abdeckung in den Schalterserien LS 990 + LS Zero sowie in der Schalterserie A creation erhältlich. LS 990 + LS Zero in den Farben Alpinweiß, Schwarz, Aluminium (lackiert) und Edelstahl (lackiert), A creation in den Farben Alpinweiß, Schwarz und Aluminium erhältlich.



Fluter LS 990

Plug & Light Fluter in den Schalterserien LS 990 + LS Zero sowie in der Schalterserie A creation erhältlich. Normal- und Warmdim.

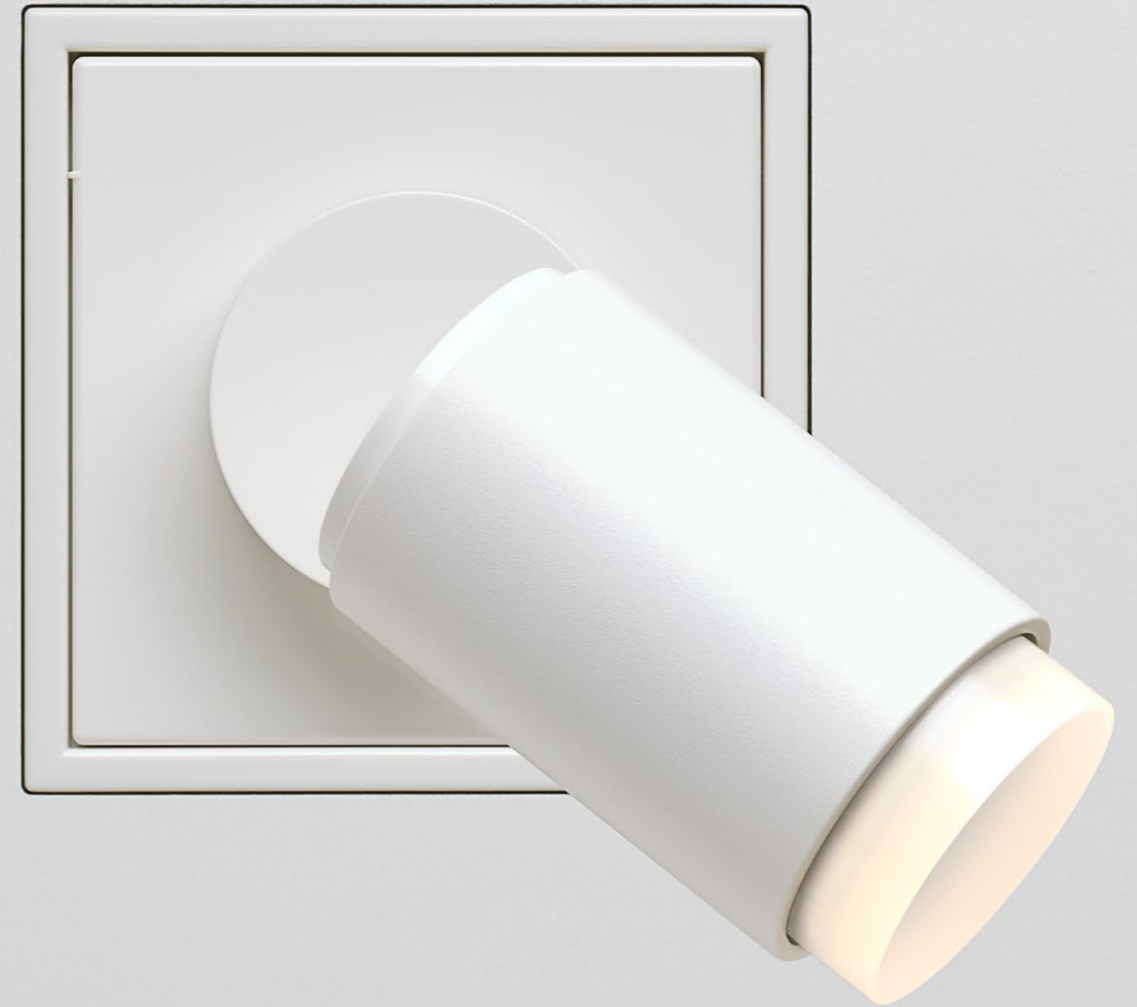


Strahler LS 990

Plug & Light Strahler in den Schalterserien LS 990 + LS Zero sowie in der Schalterserie A creation erhältlich. Normal- und Warmdim.

»*Jung* steht seit 1912 für ein gekonntes Zusammenspiel von Designanspruch und Innovationskraft. Mit *Plug & Light* betritt eine echte Innovation den Beleuchtungsmarkt. Die Lichtsteckdose im *Jung* Schalterdesign ist für uns die logische Konsequenz.«

Lichtsteckdose im Jung Schalterprogramm
LS Zero | Alpinweiß



LICHT. FÜR GENERATIONEN.

Plug & Light Member

BRUMBERG

Brumberg hat als Plug & Light-Partner bereits zur Markteinführung fünf dekorative Lichtserien entwickelt. Die Serien bestehen aus Decken-, Wand- und Pendelleuchten. Mit MiniQ, Bowl, Grammo, Circle und LS Cone & Straight bietet Brumberg ein umfangreiches Portfolio hochwertiger Leuchtenfamilien, die sowohl im privaten Wohnbereich als auch im Objekt die passenden Lichtakzente setzen.

Seit 1873 beschäftigt sich Brumberg mit Licht und Leuchten. Zu den ersten Produkten gehörten Petroleumlampen, die entwickelt und produziert wurden. Heute ist Brumberg einer der führenden deutschen Leuchtenhersteller. Das familiengeführte Unternehmen versteht sich als Vorreiter für innovative und zukunftsorientierte Produkte. Design, Funktionsvielfalt, modernste Technik und Energieeffizienz – mit Fokus auf LED-Lösungen, zeichnen die Leuchten für In- und Outdoor- Anwendungen aus.

Deckenleuchten, Wandleuchten und Bodenleuchten: Brumberg bietet ein umfassendes Spektrum an hochwertigen Leuchten und Lichtsteuerungssystemen für unterschiedliche Anwendungsbereiche der professionellen Gebäudebeleuchtung, wie für Industrie und Handwerk, Büro und Kommunikation, Home und Living, Shop und Retail sowie Hotellerie und Gastronomie. Die Produkt- und Serviceleistungen folgen seit jeher einem besonderen Anspruch: Brumberg hört seinen Kunden zu und identifiziert sich mit den Wünschen und Anforderungen seiner Kunden. Mit dieser Umsicht findet das Unternehmen aus dem Sauerland die richtigen Lösungen und begeistert in Zusammenarbeit und Ergebnis – Licht. Für Generationen.



Bowl: Deckenanbau-, Pendel- und Wandanbauleuchte



Circle: Deckenanbauleuchte

LS Cone: Deckenanbauleuchte

LS Straight: Wandanbauleuchte



Grammo: Deckenanbau-, Pendel- und Wandanbauleuchte



MiniQ: Pendel-, Wandanbau- und Deckenanbauleuchte

Alle Leuchtenserien sind in den Farben Weiß (RAL 9010), Schwarz (RAL 9005) und Weißaluminium (RAL 9006) erhältlich.

»Gestaltungsfreiheit. Flexibilität. Einfachheit. Diese drei Attribute waren für uns der Antrieb, Leuchten für diese Anwendung zu entwickeln. Die einfache und sichere Installation und die Funktionsgarantie im Hinblick auf Steuerbarkeit sind einzigartig. Und das bei maximaler Flexibilität für den Nutzer. Für *Brumberg* ist *Plug & Light* dadurch ein System mit Zukunftspotenzial.«

MiniQ Deckenanbauleuchte | Weiß
im Schalterprogramm Gira E2 | Reinweiß glänzend



IMPRESSUM

Herausgeber

Insta GmbH
Hohe Steinert 10
58509 Lüdenscheid / Germany

T +49 2351 936-0

sales@plugandlight.de
service@plugandlight.de
press@plugandlight.de

insta.de

Gestaltung

studiopanorama.de

Texte

welcome design. PR | Communiucation
welcome@welcomedesign-pr.com
welcomedesign-pr.com

Druck

Rehms Druck GmbH
info@rehmsdruck.de
rehmsdruck.de

LICHT NEU DENKEN



DEVELOPED BY
INSTA

FEATURED BY
GIRA & JUNG

MEMBER
BRUMBERG